



freshwater® IQ

Smart Monitoring System

Start-up Kit Quick Start Guide

Système de gestion intelligent

Guide pour le Kit de démarrage

Sistema de monitoreo inteligente

Guía de inicio rápido del paquete de inicio



OVERVIEW OF FRESHWATER® IQ

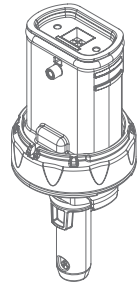
Congratulations on your purchase of the FreshWater IQ Start-up Kit, designed to simplify your water care management. FreshWater IQ is a water testing system that measures pH, chlorine, and salt levels in spa water. The system lets you know when action is required to balance your water and provides feedback on the health of your spa water. Working together with the FreshWater Salt System, FreshWater IQ delivers a smarter, cleaner, simpler way to hot tub.

Please see your FreshWater IQ Owner's Manual for detailed instructions and other best practices, located on your spa brand's website.

COMPONENTS OF THE FRESHWATER® IQ SYSTEM

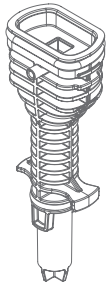
Start-Up Kit

The FreshWater IQ Start-Up Kit contains a pre-assembled FreshWater IQ controller and replaceable sensor. The sensor has a life span of up to 12 months*. Replacement sensors are sold separately.



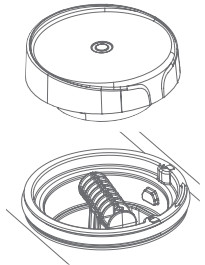
Plug

This is the factory insert for FreshWater IQ. It protects the system wiring from getting wet and should not be removed until you are ready to install the assembled controller and sensor.



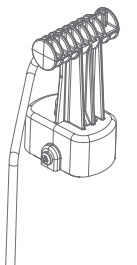
Housing and Cap

The bartop-accessible housing holds the FreshWater IQ controller and sensor and allows for easy replacement.



Handle and Cable

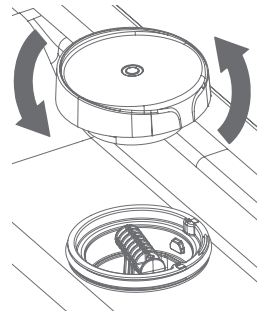
The factory-installed handle has a cable that connects internally to the spa.



**Many factors affect the life of spa water, such as bather load and water chemistry. When these factors are accounted for and the spa is properly maintained, FreshWater IQ will automatically test water and provide recommendations for up to a full year.*

HOW TO SET UP FRESHWATER® IQ

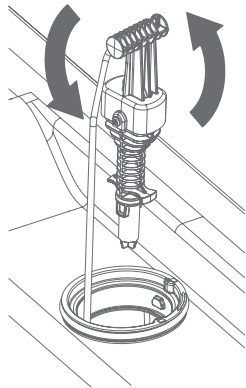
NOTE: You will need a Phillips head screwdriver (not included).



1

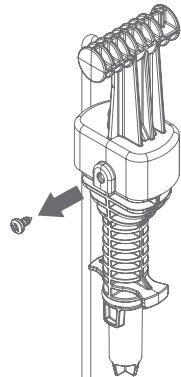
Turn the power to your spa off (reference Spa Owner's Manual for instructions).

Rotate the FreshWater IQ cap counter-clockwise and lift up to remove.



2

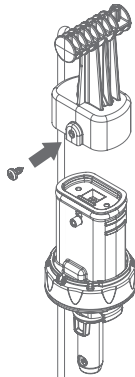
Rotate the FreshWater IQ plug counter-clockwise to unlock and lift out.



3

Using the Phillips head screwdriver, remove the screw and separate the plug from the handle.

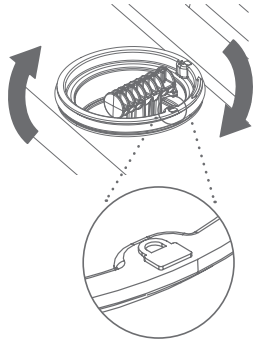
IMPORTANT: Retain screw and ensure it does not fall into the FreshWater IQ housing. Refer to the FreshWater IQ Owner's Manual for information on replacement screws.



4

Fit the pre-assembled controller and sensor to the handle and replace the screw.

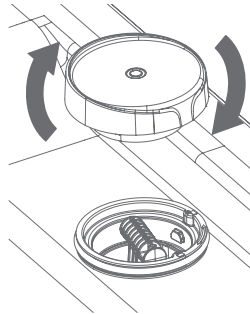
Remove protective film.



5

Align the handle arrow to the unlock position, fully insert into the housing, push down, and rotate clockwise to the lock position.

IMPORTANT: The system will not work unless the FreshWater IQ handle is fully rotated to the locked position.



6

Replace the FreshWater IQ cap and turn clockwise to tighten. Turn the power to your spa back on (reference Spa Owner's Manual for instructions). Your FreshWater IQ smart monitoring system is now installed.

NOTE: Some FreshWater IQ readings may be impacted until the FreshWater Salt System has been installed and is operational.

IMPORTANT ADDITIONAL INFORMATION

WARNING: The spa user is ultimately responsible for maintaining safe and sanitary water in the spa regardless of what water quality system is installed on the spa.

WARNING: Please make sure the FreshWater® Salt System is operational before using/starting FreshWater IQ.

WARNING: Operating FreshWater IQ in the unlocked position can damage the sensor cartridge.

WARNING: To reduce the risk of injury, do not permit children to operate this device.

WARNING: Maintaining high salt and chlorine levels above recommended range can contribute to corrosion of spa equipment.

IMPORTANT: FreshWater IQ will not function accurately when the spa water is below 60° F (15° C).

IMPORTANT: When using test strips, check the expiration date of test strips as test results may be inaccurate if used after that date.

IMPORTANT: Use genuine FreshWater parts when replacing the FreshWater IQ sensor.

IMPORTANT: FreshWater IQ is not compatible with Monopersulfate (MPS), Ozone, Bromine, FreshWater Mineral Spa Sanitizer, or other silver nitrate products.

FRESHWATER® IQ START-UP KIT 1-YEAR LIMITED WARRANTY

One-Year Limited Warranty on FreshWater IQ Start Up Kit

Watkins warrants to the original consumer purchaser (“you”) that components of the FreshWater IQ Start Up Kit (the “Product”) will be free from defects in material and workmanship for one year from the date that the product is received by you when purchased from an authorized dealer/service provider (“Dealer”). This warranty is not transferable. Remedies under this warranty does not extend the warranty period.

Extent of Warranty

If this Product is purchased outside of the United States other warranties may apply - contact Watkins for details, at 1280 Park Center Drive, Vista, California, 92081, USA Attn: Customer Service Department +1 760 598 6464 or via e-mail at custsvc@watkinsmfg.com.

What We Will Do

Watkins will, at its sole discretion, repair or exchange, free of charge, during the warranty period (as described above), any part on the Product that proves defective in material and/or workmanship under normal installation, use and service. In some cases,

the servicing dealer may charge you a repairperson travel/service charge that is not covered by this warranty. Please contact your dealer for information regarding any such charges.

What Is Not Covered

Watkins shall not be liable for any damage to the product resulting from reasonable wear and tear, misuse (including use of the product for an unintended application), acts of God, freezing water, abuse, neglect or improper or incorrectly performed maintenance or repair attempted by anyone other than an authorized representative of Watkins, including failure to follow the applicable care and cleaning instructions, alteration without Watkins’ prior written consent. This warranty does not cover industrial or commercial applications, including applications that are long-term or short-term rental properties.

This warranty does not apply to the sensor used with the Freshwater IQ system. The sensor is a consumable item and must be replaced in accordance with the instructions in the FreshWater IQ Owner’s Manual.

WARRANTY PERFORMANCE

To make a claim under this warranty, contact your Dealer. In the event you are unable to obtain service from the Dealer, please contact Watkins at 1280 Park Center Drive, Vista, California, 92081, USA Attn: Customer Service Department +1 760 598 6464 or

via e-mail at custsvc@watkinsmfg.com. You must give Watkins and/or your Dealer written notice of any warranty claim, along with a copy of your original purchase receipt, within thirty (30) days of the time you discover the claim.

DISCLAIMERS

Please note that some states, provinces (including Quebec) or countries do not allow limitations on how long an implied warranty lasts, so the below limitations may not apply to you. ANY IMPLIED WARRANTIES, INCLUDING THE IMPLIED WARRANTIES OF MERCHANTABILITY AND FITNESS FOR A PARTICULAR PURPOSE, ARE LIMITED TO THE STATUTORY PERIOD OR THE DURATION OF THE APPLICABLE WARRANTY STATED ABOVE, WHICHEVER IS SHORTER.

Some states, provinces (including Quebec) or countries do not allow the exclusion or limitation of incidental or consequential damages, so the following limitations may not apply to you. TO THE MAXIMUM EXTENT PERMITTED BY APPLICABLE LAW, THIS WARRANTY DOES NOT COVER INCIDENTAL OR CONSEQUENTIAL DAMAGES.

This warranty gives you specific legal rights, and you may have other rights which vary from state to state, province to province or country to country. This warranty is not transferable.

PRÉSENTATION DE FRESHWATER® IQ

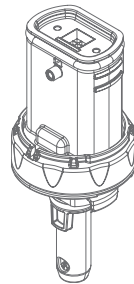
Nous vous félicitons de votre achat du kit de démarrage FreshWater IQ, conçu pour simplifier la gestion de l'entretien de l'eau. FreshWater IQ est un système de test de l'eau qui mesure le pH, le chlore et les niveaux de sel dans l'eau du spa. Le système vous permet de savoir quand une action est nécessaire pour équilibrer votre eau et vous fournit des informations sur la qualité de l'eau de votre spa. Associé au système au sel FreshWater, FreshWater IQ offre une solution plus intelligente, plus propre et plus simple pour le spa.

Veuillez consulter le manuel d'utilisation de votre FreshWater IQ pour des instructions détaillées, ainsi que les meilleures pratiques. Vous le trouverez sur le site internet de la marque de votre spa.

COMPOSANTS DU SYSTÈME FRESHWATER® IQ

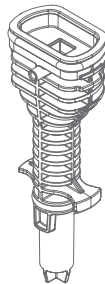
Kit de démarrage

Le Kit de démarrage FreshWater IQ contient un contrôleur FreshWater IQ pré-assemblé et une sonde remplaçable. La sonde a une durée de vie allant jusqu'à 12 mois*. Les sondes de rechange sont vendues séparément.



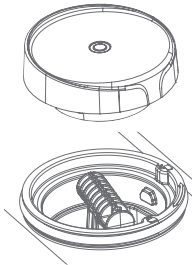
Fiche

Il s'agit d'une pièce insérée en usine pour FreshWater IQ. Elle protège le câblage du système contre l'humidité et ne doit pas être retirée avant que vous ne soyez prêt(e) à installer le contrôleur et la sonde assemblés.



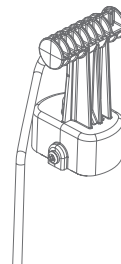
Logement avec bouchon

Le logement accessible depuis le rebord du spa contient le contrôleur et la sonde FreshWater IQ et permet de procéder à un remplacement facile.



Poignée avec câble

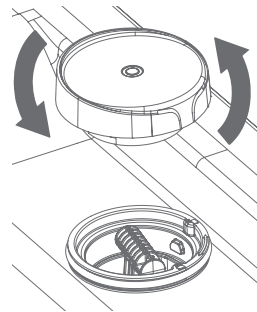
La poignée installée en usine est munie d'un câble qui se connecte à l'intérieur du spa.



**De nombreux facteurs affectent la durée de vie de l'eau du spa, telles que la fréquence d'utilisation et la composition chimique de l'eau. Lorsque ces facteurs sont pris en compte et que le spa est entretenu correctement, le système FreshWater IQ testera automatiquement l'eau et fournira des recommandations pendant une année entière maximum.*

COMMENT INSTALLER FRESHWATER® IQ

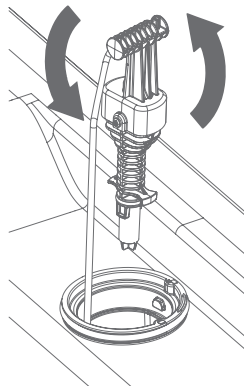
REMARQUE : vous aurez besoin d'un tournevis cruciforme (non inclus).



1

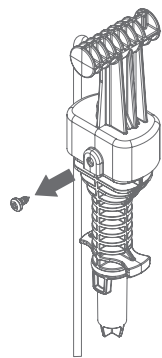
Veillez à ce que votre spa soit hors tension (consultez le manuel d'utilisation de votre spa pour les consignes).

Faire tourner le bouchon FreshWater IQ dans le sens anti-horaire et l'enlever.



2

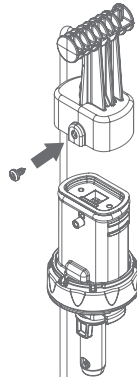
Faire tourner la fiche FreshWater IQ dans le sens anti-horaire pour la débloquer et l'enlever.



3

À l'aide du tournevis cruciforme, retirez la vis et séparez la fiche de la poignée.

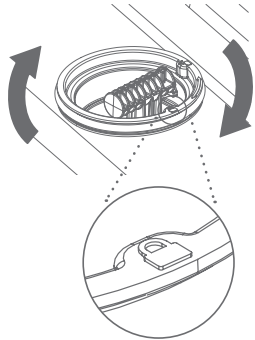
IMPORTANT : conservez la vis et assurez-vous qu'elle ne tombe pas dans le boîtier du FreshWater IQ. Consultez le manuel d'utilisation de FreshWater IQ pour des informations sur les vis de remplacement.



4

Installer le contrôleur et la sonde pré-assemblés à la poignée et remettre la vis.

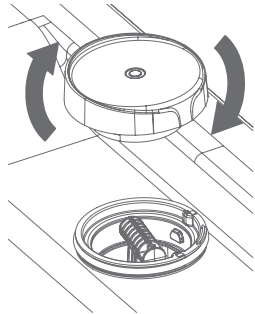
Retirez le film de protection.



5

Aligner la flèche de la poignée sur la position de déblocage, insérer complètement dans le logement, enfoncer et tourner dans le sens horaire en position de blocage.

IMPORTANT : Le système ne fonctionnera pas si la poignée du FreshWater IQ n'est pas complètement tournée en position verrouillée.



6

Remettre le bouchon FreshWater IQ et tourner dans le sens horaire pour serrer. Remettez votre spa sous tension (consultez le manuel d'utilisation de votre spa pour les consignes). Votre système de gestion intelligent FreshWater IQ est installé.

REMARQUE : certains relevés FreshWater IQ peuvent être affectés jusqu'à ce que le système au sel FreshWater ait été installé et soit opérationnel.

INFORMATIONS SUPPLÉMENTAIRES IMPORTANTES

AVERTISSEMENT : au final, c'est l'utilisateur du spa qui est responsable du maintien d'une eau saine et hygiénique dans le spa, quel que soit le système de qualité de l'eau installé sur le spa.

AVERTISSEMENT : veillez à ce que le système au sel FreshWater® soit opérationnel avant d'utiliser/de démarrer le système FreshWater IQ.

AVERTISSEMENT : utiliser le système FreshWater IQ en position débloquée peut endommager la cartouche de la sonde.

AVERTISSEMENT : interdisez aux enfants de faire fonctionner ce dispositif, afin d'éviter les blessures.

AVERTISSEMENT : le maintien de niveaux de sel et de chlore supérieurs à la plage recommandée peut corroder les équipements de piscine ou de spa.

IMPORTANT : FreshWater IQ ne fonctionne pas correctement lorsque l'eau du spa est à une température inférieure à 15° C (60° F).

IMPORTANT : lors de l'utilisation de bandelettes pour l'analyse de l'eau, vérifiez la date de péremption car les résultats des tests peuvent être inexacts si elles sont utilisées après cette date.

IMPORTANT : utilisez des pièces FreshWater authentiques lorsque vous remplacez la sonde FreshWater IQ.

IMPORTANT : FreshWater IQ n'est pas compatible avec l'oxygène actif (MPS), l'ozone, le brome, FreshWater Ag+ ni d'autres produits à base de nitrate d'argent.

GARANTIE LIMITÉE D'UN AN DU KIT DE DÉMARRAGE FRESHWATER® IQ

Garantie limitée d'un an sur le kit de démarrage FreshWater IQ

Watkins garantit à l'acheteur consommateur original (« vous ») que les composants du Kit de démarrage FreshWater IQ (le « Produit ») seront exempts de défauts de matériaux et de fabrication pendant un an à compter de la date où vous recevez le produit d'un revendeur/fournisseur de services agréé (« Revendeur »). Cette garantie n'est pas transférable. Les recours en vertu de cette garantie ne dépassent pas la période de garantie.

Étendue de la garantie

Si ce produit est acheté à l'extérieur des États-Unis, d'autres garanties pourraient être applicables - contactez Watkins pour plus de détails, à 1280 Park Center Drive, Vista, Californie, 92081, États-Unis Attn: Customer Service Department +1 760 598 6464 ou par e-mail à l'adresse : custsvc@watkinsmfg.com.

Ce que nous ferons

Watkins s'engage, à sa seule discrétion, à réparer ou à échanger gratuitement, pendant la période de garantie (telle que décrite ci-dessus), toute pièce du produit qui s'avère défectueuse en termes de matériau et/ou de fabrication dans des conditions normales d'installation, d'utilisation et d'entretien. Dans certains cas, le revendeur chargé du service après-vente vous facturera des

frais de déplacement/réparation du dépanneur qui ne sont pas à couverts par cette garantie. Veuillez contacter votre revendeur pour obtenir des informations sur ces frais.

Ce qui n'est pas couvert

Watkins ne sera pas responsable de tout dommage au produit résultant d'une usure raisonnable, d'une mauvaise utilisation (y compris l'utilisation du produit pour une application non prévue), d'un cas de force majeure, du gel, d'un abus, d'une négligence ou d'un entretien ou d'une réparation incorrects ou mal effectués par toute personne autre qu'un représentant autorisé de Watkins, y compris le non-respect des instructions d'entretien et de nettoyage applicables, l'altération sans le consentement écrit préalable de Watkins. Cette garantie ne couvre pas les applications industrielles ou commerciales, y compris les applications qui sont des propriétés utilisées pour des locations à long et court terme.

Cette garantie n'est pas applicable à la sonde utilisé avec le système FreshWater IQ. La sonde est un article consommable, qui doit être remplacé conformément aux instructions du manuel d'utilisation du système FreshWater IQ.

EXÉCUTION DE LA GARANTIE

Pour faire une réclamation dans le cadre de la présente garantie, contactez votre revendeur. Si vous ne parvenez pas à obtenir les services nécessaires auprès du revendeur, veuillez contacter Watkins, 1280 Park Center Drive, Vista, California, 92081, États-Unis,

Attn: Customer Service Department +1 760 598 6464 ou par e-mail à l'adresse : custsvc@watkinsmfg.com. Il vous appartient de faire parvenir à Watkins et/ou à votre revendeur un avis écrit de la réclamation sous garantie, ainsi qu'une copie du reçu de l'achat d'origine, dans les trente (30) jours suivant la découverte du défaut.

CLAUSES DE NON-RESPONSABILITÉ

Veillez noter que certains états, provinces ou pays (y compris le Québec) n'autorisant pas les limitations de durée des garanties implicites, il est possible que les limitations suivantes ne s'appliquent pas à votre cas. **TOUTES LES GARANTIES IMPLICITES, DONT LES GARANTIES IMPLICITES DE QUALITÉ MARCHANDE OU D'ADAPTATION À UN OBJECTIF PARTICULIER, SONT LIMITÉES AU DÉLAI LÉGAL OU À LA DURÉE DE LA GARANTIE APPLICABLE SUSMENTIONNÉE, SELON LA PÉRIODE LA PLUS COURTE.**

Certains états, provinces ou pays (y compris le Québec) ne reconnaissent pas l'exclusion ou la limitation de dommages incidents ou collatéraux, il est donc possible que les limitations suivantes ne s'appliquent pas à votre cas. **DANS LA MESURE MAXIMALE AUTORISÉE PAR LA LOI APPLICABLE, CETTE GARANTIE NE COUVRE PAS LES DOMMAGES ACCESSOIRES OU INDIRECTS.**

La présente garantie vous octroie des droits légaux spécifiques. Vous pouvez également bénéficier d'autres droits qui varient d'un état à l'autre, d'une province à l'autre, ou d'un pays à l'autre. Cette garantie n'est pas transférable.

VISTA GENERAL DE FRESHWATER® IQ

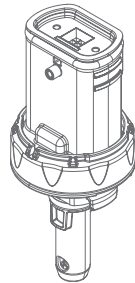
Enhorabuena por su compra del juego de inicio rápido FreshWater IQ diseñado para simplificarle la gestión del cuidado del agua. FreshWater IQ es un sistema de prueba del agua que mide el nivel del pH, del cloro y de la sal del agua de su spa. El sistema le dice qué debe hacer usted para equilibrar el agua y también le informa acerca sobre la salubridad del agua de su spa. Utilizado junto con el sistema salino FreshWater, FreshWater IQ proporciona una manera más inteligente, limpia y sencilla de disfrutar del spa.

Por favor consulte su manual del usuario de FreshWater IQ para instrucciones detalladas y otras buenas practicas localizadas en el sitio web de la marca del spa.

COMPONENTES DEL SISTEMA FRESHWATER® IQ

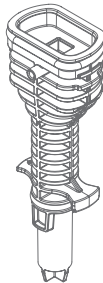
Paquete de inicio

El paquete de inicio de FreshWater IQ contiene un controlador FreshWater IQ premontado y un sensor recambiable. El sensor tiene una vida útil de hasta 12 meses*. Los sensores de repuesto se venden por separado.



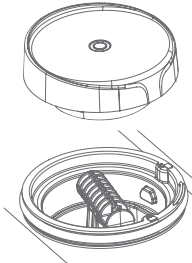
Clavija

Es el inserto de fábrica para FreshWater IQ. Protege el cableado del sistema para que no se moje y no debe quitarlo hasta que esté preparado para instalar el controlador y el sensor montados.



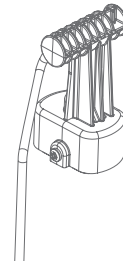
Carcasa y tapa

La carcasa accesible desde la barra superior contiene el controlador y el sensor del FreshWater IQ y permite cambiarlos fácilmente.



Mango y cable

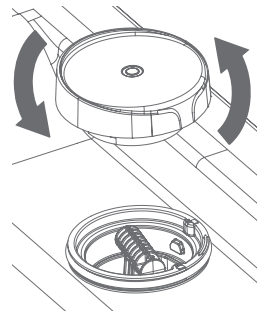
El mango instalado de fábrica tiene un cable que se conecta internamente al spa.



**Hay muchos factores que afectan la vida útil del agua del spa, como la carga de uso y la química del agua. Si se tienen en cuenta estos factores y el spa se mantiene adecuadamente, FreshWater IQ realizará automáticamente la prueba del agua y proporcionará las recomendaciones durante un año entero.*

CÓMO CONFIGURAR FRESHWATER® IQ

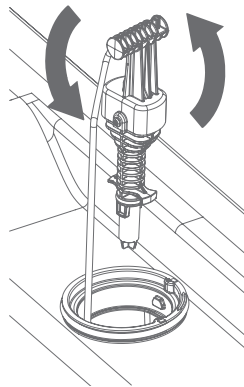
NOTA: necesitará un destornillador Phillips o de estrella (no incluido).



1

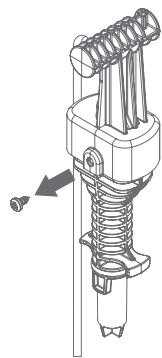
Asegúrese de que el spa esté apagado (consulte las instrucciones en su manual del usuario).

Gire la tapa de FreshWater IQ en sentido antihorario y levántela para sacarla.



2

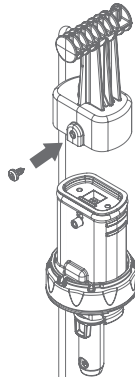
Gire la clavija del FreshWater IQ en sentido antihorario y levántela para sacarla.



3

Con el destornillador Phillips, retire el tornillo y separe la clavija del mango.

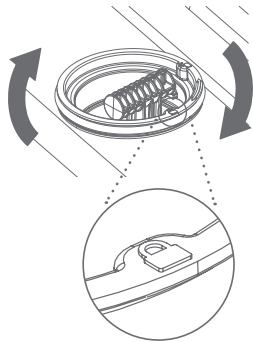
IMPORTANTE: conserve el tornillo y asegúrese de que no caiga dentro de la carcasa de FreshWater IQ. Consulte el manual del usuario del FreshWater IQ si desea más información sobre tornillos de repuesto.



4

Coloque el controlador y el sensor premontados en el mango y vuelva a colocar el tornillo.

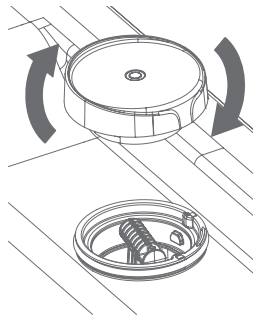
Retire la película protectora.



5

Alinee la flecha del mango a la posición de desbloqueo, introduzca completamente en la carcasa, empuje hacia abajo y gírela en sentido horario hasta la posición de bloqueo.

IMPORTANTE: El sistema no funcionará hasta que el mango de Freshwater IQ esté completamente girado y en la posición de bloqueo.



6

Vuelva a poner la tapa de FreshWater IQ y gírela en sentido horario para apretarla. Vuelva a encender el spa (consulte las instrucciones en su manual del usuario.) Su sistema de monitoreo inteligente FreshWater IQ ya está instalado.

NOTA: algunas lecturas del FreshWater IQ podrían verse afectadas hasta que se instale el sistema salino FreshWater y esté operativo.

INFORMACIÓN ADICIONAL IMPORTANTE

ADVERTENCIA: el usuario del spa es el responsable último de mantener segura e higiénica el agua del spa, independientemente del sistema de calidad de agua que esté instalado en el spa.

ADVERTENCIA: asegúrese de que el sistema salino FreshWater® esté operativo antes de usar/encender FreshWater IQ.

ADVERTENCIA: poner en funcionamiento FreshWater IQ en posición desbloqueada puede dañar el cartucho del sensor.

ADVERTENCIA: para reducir el riesgo de daños, no permita que los menores manejen este aparato.

ADVERTENCIA: mantener altos los niveles de sal y cloro por encima de los valores recomendados podría ocasionar corrosión en el equipo del spa.

IMPORTANTE: FreshWater IQ no funcionará con precisión si el agua del spa está por debajo de 15° C (60° F).

IMPORTANTE: cuando utilice las tiritas de prueba, verifique la fecha de vencimiento, dado que los resultados podrían ser inexactos después de dicha fecha.

IMPORTANTE: utilice piezas originales FreshWater cuando cambie el sensor de FreshWater IQ.

IMPORTANTE: FreshWater IQ no es compatible con oxígeno activo (MPS), ozono, bromo, FreshWater Ag+ u otros productos de nitrato de plata.

GARANTÍA LIMITADA DE UN AÑO PARA EL PAQUETE DE INICIO FRESHWATER® IQ

Un año de garantía limitada en el paquete de inicio FreshWater IQ

Watkins garantiza al comprador consumidor original (“Usted”) que los componentes del paquete de inicio FreshWater IQ (el “Producto”) no tienen defectos de material ni de fabricación durante un año a partir de la fecha en que usted reciba el producto siempre y cuando lo adquiera en un distribuidor/proveedor de servicios autorizado (“Distribuidor”). Esta garantía no es transferible. Las reparaciones realizadas dentro de esta garantía no extienden el período de garantía.

Extensión de la garantía

Si este producto se adquiere fuera de los Estados Unidos, podrán aplicarse otras garantías. Para más información, póngase en contacto con Watkins a esta dirección: 1280 Park Center Drive, Vista, California, 92081, USA Attn: Customer Service Department, llámenos al teléfono +1 760 598 6464 o envíenos un correo electrónico a custsvc@watkinsmfg.com.

Cómo procederemos

Watkins, a su entera discreción, reparará o cambiará gratuitamente durante el periodo de garantía (descrito más arriba) cualquier pieza del producto que presente defectos en el material y/o la fabricación en condiciones normales de instalación, uso y servicio. En algunos casos, el distribuidor podrá cobrar una tarifa razonable por la visita y el servicio del técnico, lo cual no está cubierto

por esta garantía. Póngase en contacto con su distribuidor para obtener más detalles acerca de estas tarifas.

Qué no cubre la garantía

Watkins no se responsabiliza de ningún daño en el producto causado por un desgaste normal y razonable, un uso indebido (incluida la utilización del producto para aplicaciones no conformes ni previstas), en casos de fuerza mayor, agua helada, abuso, negligencia, mantenimiento o reparación inadecuados o incorrectamente realizados por cualquier persona que no sea un representante autorizado de Watkins, incluido el incumplimiento de las instrucciones aplicables al cuidado y la limpieza, así como los cambios efectuados sin el consentimiento previo y por escrito de Watkins. Esta garantía no cubre usos industriales ni comerciales, incluyendo el uso en un inmueble alquilado a corto o largo plazo.

Esta garantía no se aplica al sensor del sistema Freshwater IQ. El sensor es un artículo de consumo que se desgasta y debe cambiarse de acuerdo con las instrucciones del manual de usuario de FreshWater IQ.

APLICACIÓN DE LA GARANTÍA

Para presentar una reclamación sobre la garantía, póngase en contacto con su distribuidor. En caso de que no se logren obtener servicios del distribuidor, póngase en contacto con Watkins a esta dirección: 1280 Park Center Drive, Vista, California 92081, USA a la atención de: Customer Service Department; (Servicio de atención al cliente) llamando al teléfono: +1 760 598 6464 o medi-

ante correo electrónico a custsvc@watkinsmfg.com. Cualquier reclamación de la garantía deberá notificarse por escrito a Watkins y/o a su distribuidor junto con el recibo de compra original, en un plazo de treinta (30) días a partir de la detección del fallo.

EXENCIÓN DE RESPONSABILIDAD

Tenga en cuenta que algunos estados, provincias (incluido Quebec) o países no permiten limitaciones en cuanto a la duración de las garantías implícitas, por lo que las limitaciones arriba mencionadas podrían no aplicarse en su caso. CUALQUIER GARANTÍA IMPLÍCITA, INCLUYENDO LAS GARANTÍAS IMPLÍCITAS DE COMERCIABILIDAD O APTITUD PARA UN FIN DETERMINADO, ESTÁ LIMITADA AL PERIODO ESTABLECIDO DE DURACIÓN DE LA GARANTÍA APLICABLE DESCRITA ANTERIORMENTE, APLICÁNDOSE LA QUE SEA MÁS CORTA.

Algunos estados, provincias (incluido Quebec) o países no permiten la exclusión ni la limitación de daños incidentales o consecuentes, por lo que las limitaciones mencionadas anteriormente podrían no aplicarse en su caso. EN LA MEDIDA MÁXIMA QUE PERMITE LA LEY APLICABLE, ESTA GARANTÍA NO CUBRE DAÑOS ACCIDENTALES NI CONSECENTES

Esta garantía le otorga derechos legales específicos y usted podría contar con otros derechos que varían de estado a estado, de provincia a provincia y de país a país. Esta garantía no es transferible.